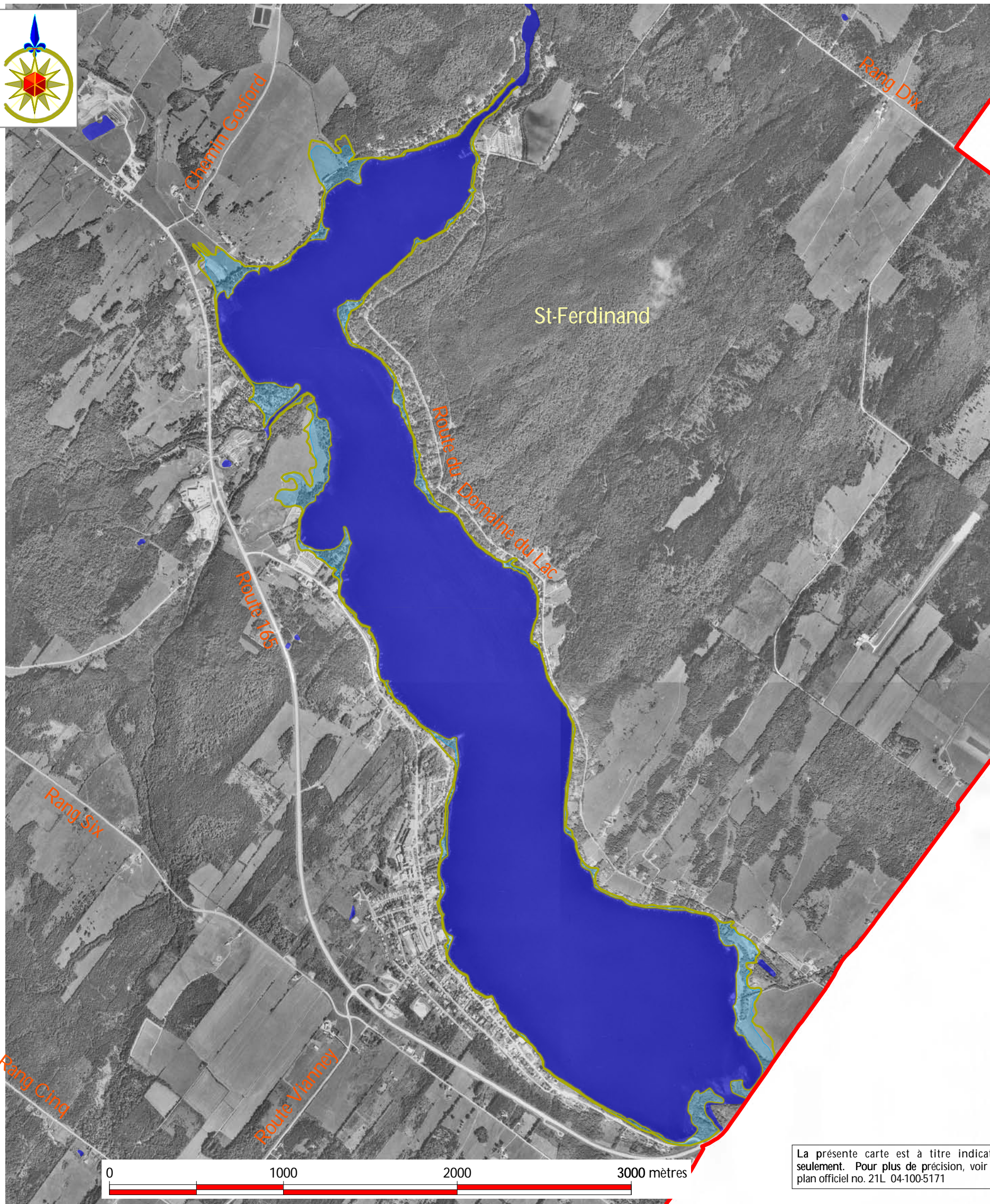
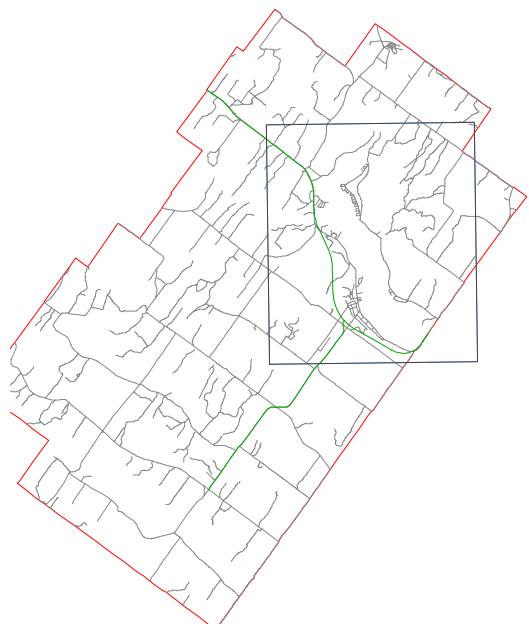


ANNEXE 5

**Plans de la zone inondable établie par la Convention Canada-Québec
et par la MRC de L'Érable**





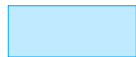

La présente carte est à titre indicatif seulement. Pour plus de précision, voir le plan officiel no. 21L 04-100-5171



Règlement de contrôle intérimaire no 255 de la MRC de L'Érable

Annexe 5a

ZONE INONDABLE : LAC WILLIAM

-  limite municipale
-  cours d'eau
-  zone d'inondation de la crue de 20 ans
-  limite de la crue de 100 ans

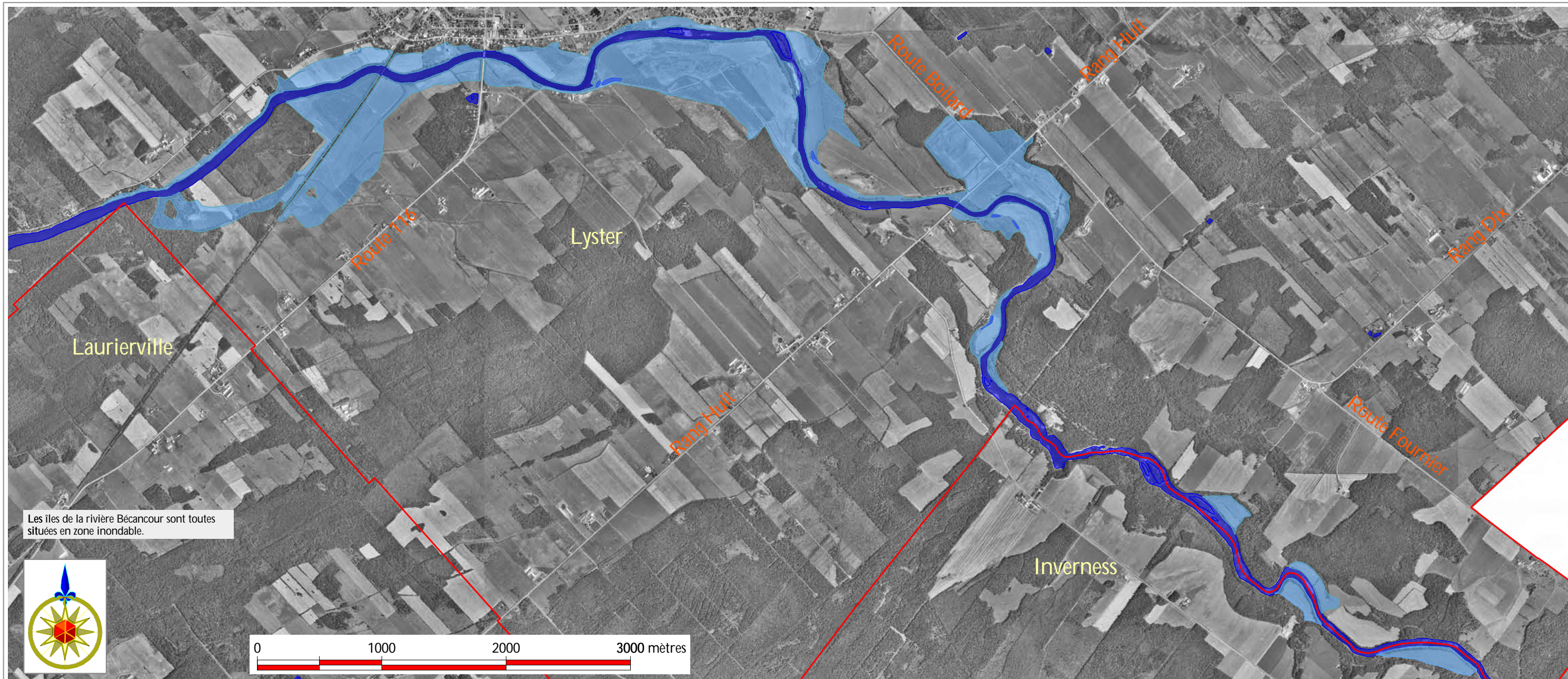
Projection : MTM Nad83, fuseau 7

Échelle: 1 : 23 000

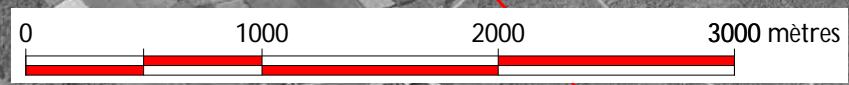
Réalisée à partir des fichiers numériques du ministère des Ressources naturelles, par le service de géomatique de la MRC de L'Érable

16 juin 2004





Les îles de la rivière Bécancour sont toutes situées en zone inondable.



Règlement de contrôle intérimaire no 255 de la MRC de L'Érable
 Annexe 5b
ZONE INONDABLE : RIVIÈRE BÉCANCOUR (partie amont)

- limite municipale
- cours d'eau
- limite de la zone inondable

Projection : MTM Nad83, fuseau 7
 Échelle: 1 : 32 000

Réalisée à partir des fichiers numériques du ministère des Ressources naturelles, par le service de géomatique de la MRC de L'Érable
 16 juin 2004

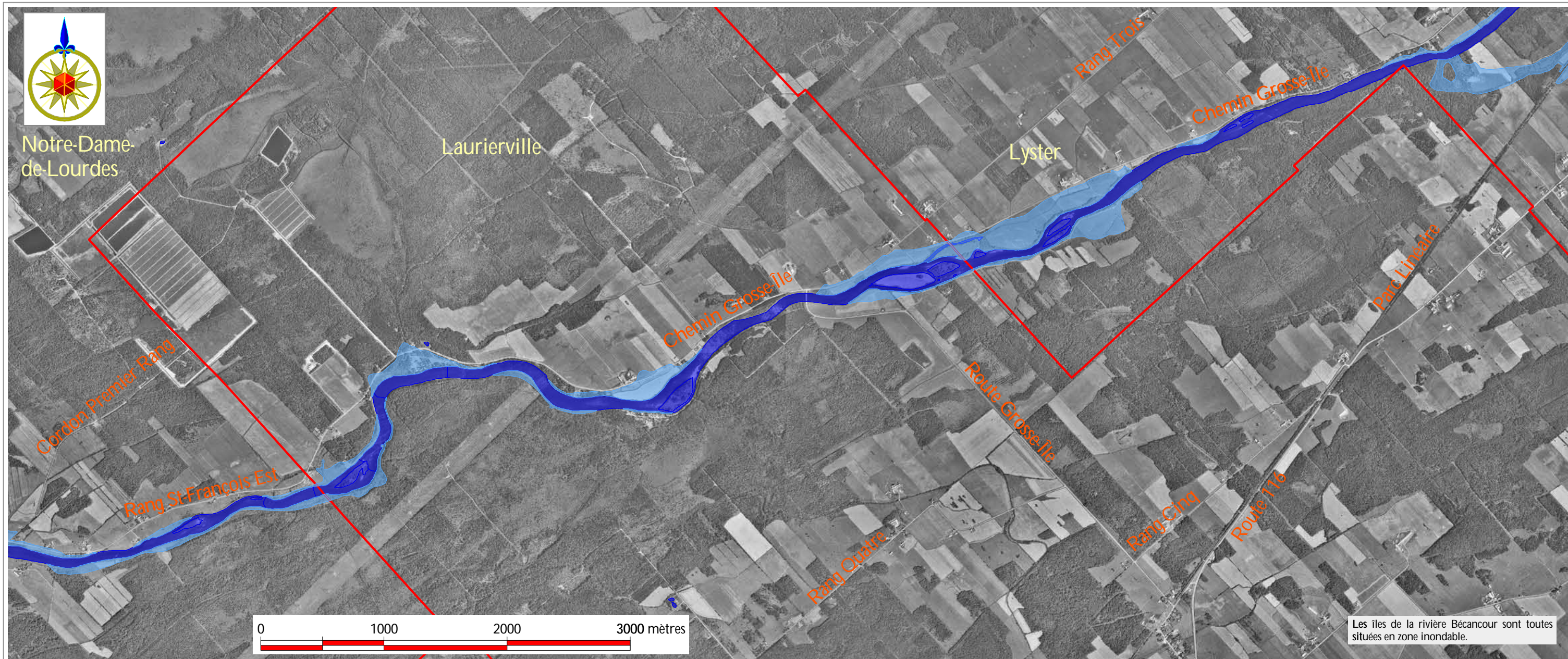




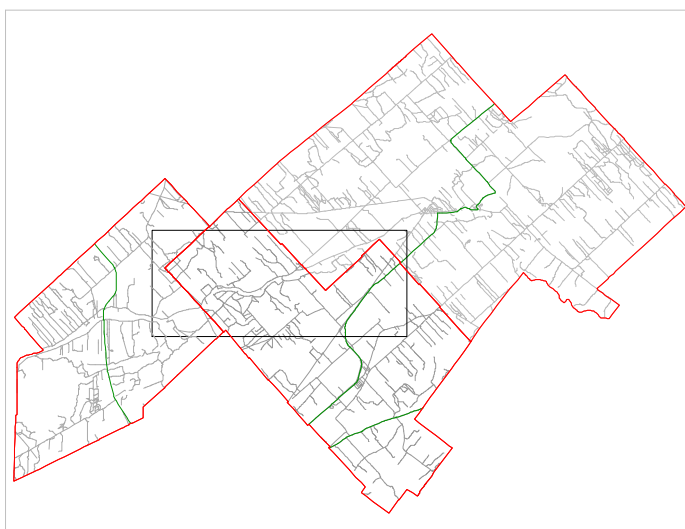
Notre-Dame-de-Lourdes

Laurierville




Lyster



Les îles de la rivière Bécancour sont toutes situées en zone inondable.



Règlement de contrôle intérimaire no 255 de la MRC de L'Érable
Annexe 5c
ZONE INONDABLE : RIVIÈRE BÉCANCOUR (partie médiane 1)

-  limite municipale
-  cours d'eau
-  limite de la zone inondable

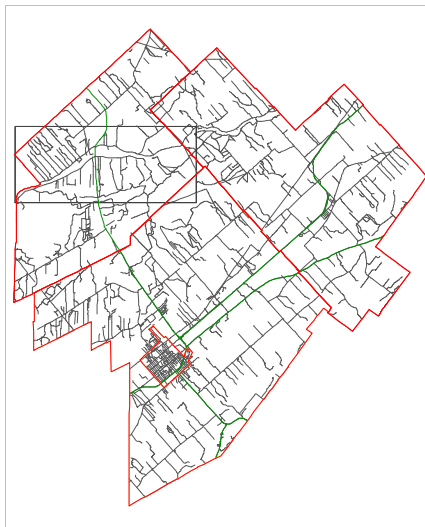
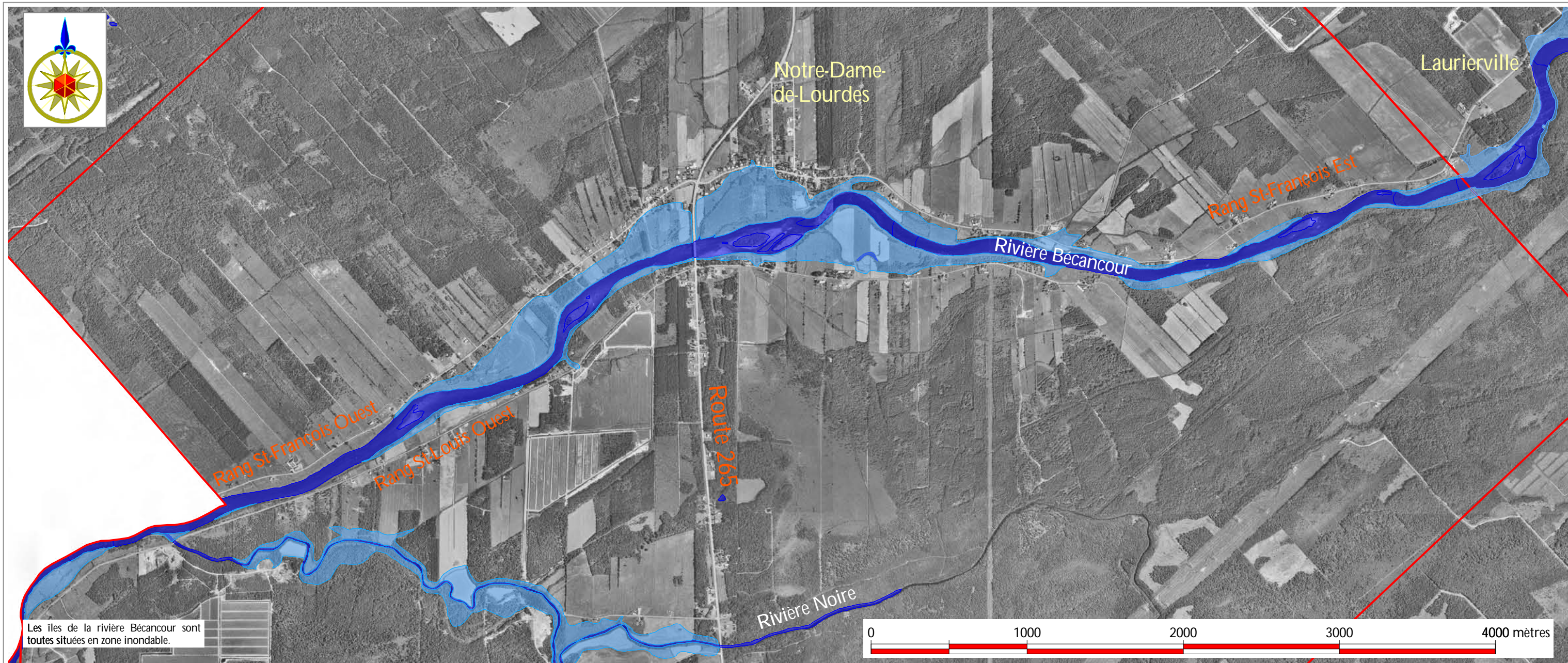
Projection : MTM Nad83, fuseau 7

Échelle: 1 : 32 000




Réalisée à partir des fichiers numériques du ministère des Ressources naturelles, par le service de géomatique de la MRC de L'Érable

16 juin 2004





Règlement de contrôle intérimaire no 255 de la MRC de L'Érable
Annexe 5d
ZONE INONDABLE : RIVIÈRE BÉCANCOUR (partie médiane 2)

-  limite municipale
-  cours d'eau
-  limite de la zone inondable

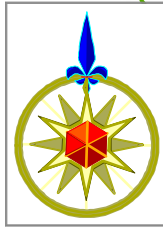
Projection : MTM Nad83, fuseau 7

Échelle: 1 : 25 000

Réalisée à partir des fichiers numériques du ministère des Ressources naturelles, par le service de géomatique de la MRC de L'Érable

16 juin 2004





Municipalité de Manseau
(MRC de Bécancour)

Municipalité de St-Louis-de-Blandford
(MRC d'Arthabasca)

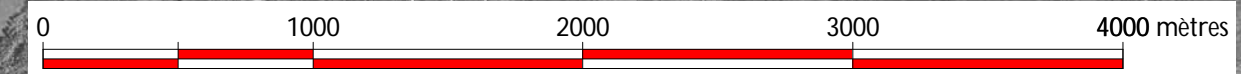
Rivière Bécancour

Rang St-Louis-Ouest

Rivière Bourbon

Princeville

Notre-Dame-de-Lourdes






Les îles de la rivière Bécancour sont toutes situées en zone inondable.

Règlement de contrôle intérimaire no 255 de la MRC de L'Érable

Annexe 5e

**ZONE INONDABLE :
RIVIÈRE BÉCANCOUR
(partie aval)**

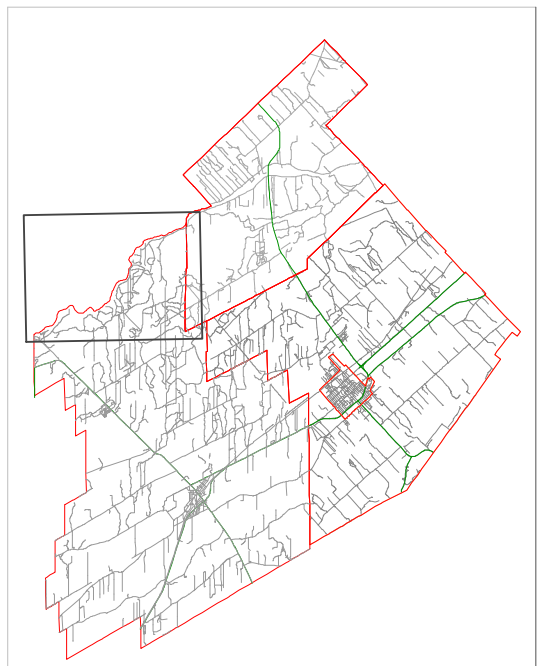
-  limite municipale
-  cours d'eau
-  limite de la zone inondable

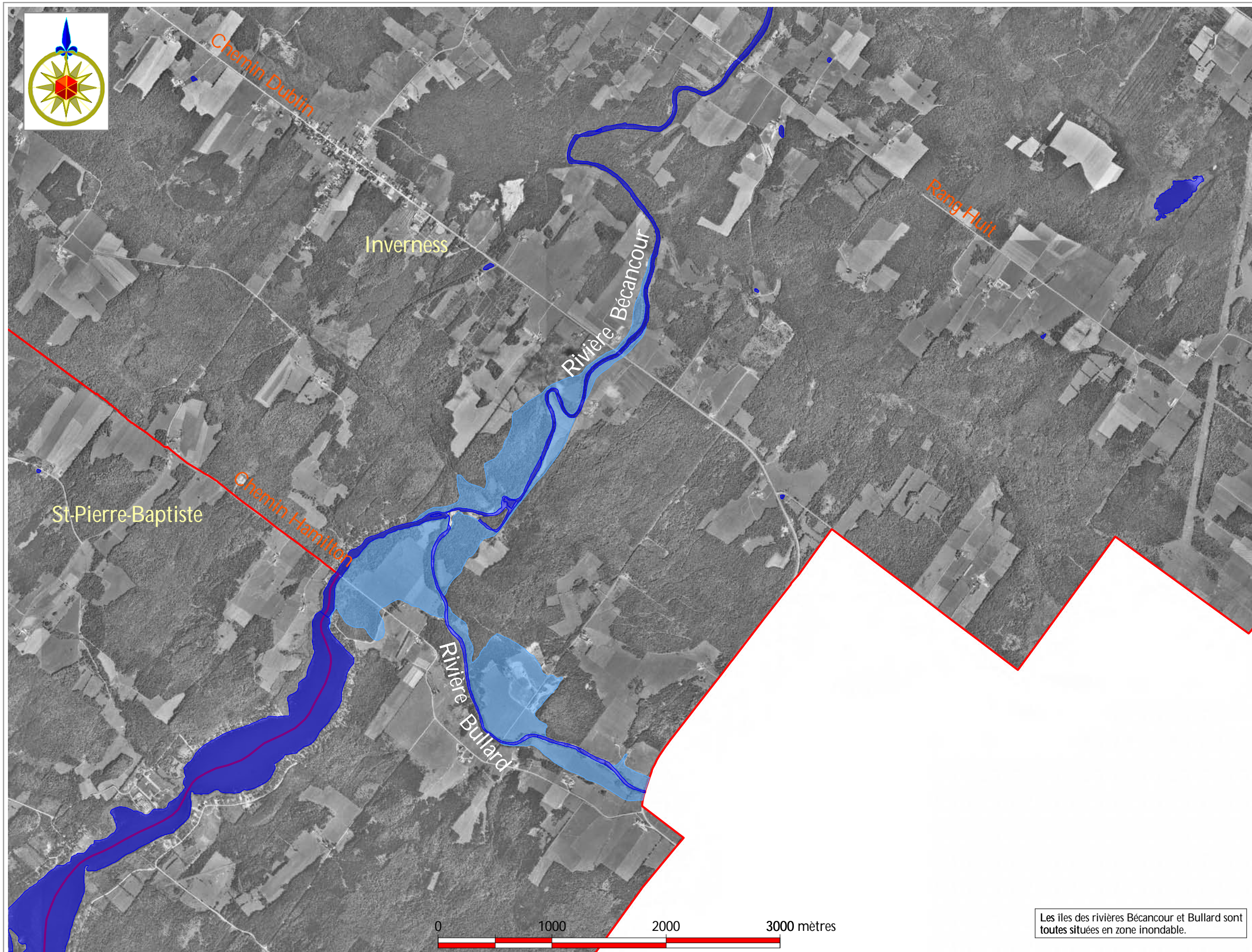
Projection : MTM Nad83, fuseau 7

Échelle: 1 : 25 000

Réalisée à partir des fichiers numériques du ministère des Ressources naturelles, par le service de géomatique de la MRC de L'Érable

16 juin 2004





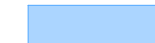


Les îles des rivières Bécancour et Bullard sont toutes situées en zone inondable.

Règlement de contrôle intérimaire no 255 de la MRC de L'Érable

Annexe 5f

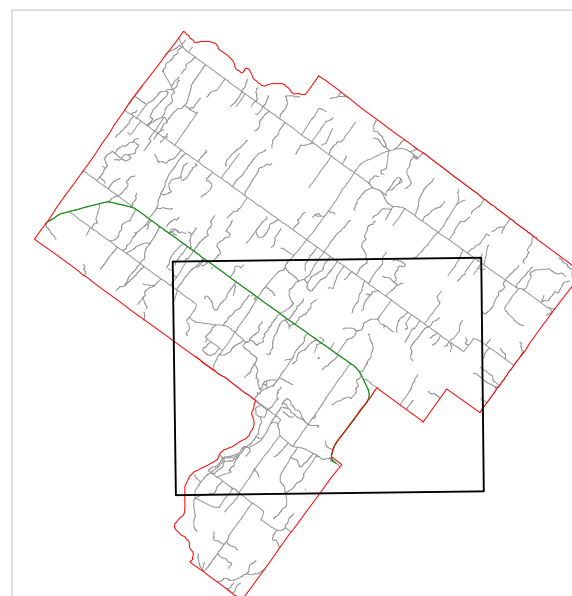
ZONE INONDABLE : RIVIÈRE BULLARD

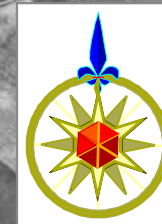
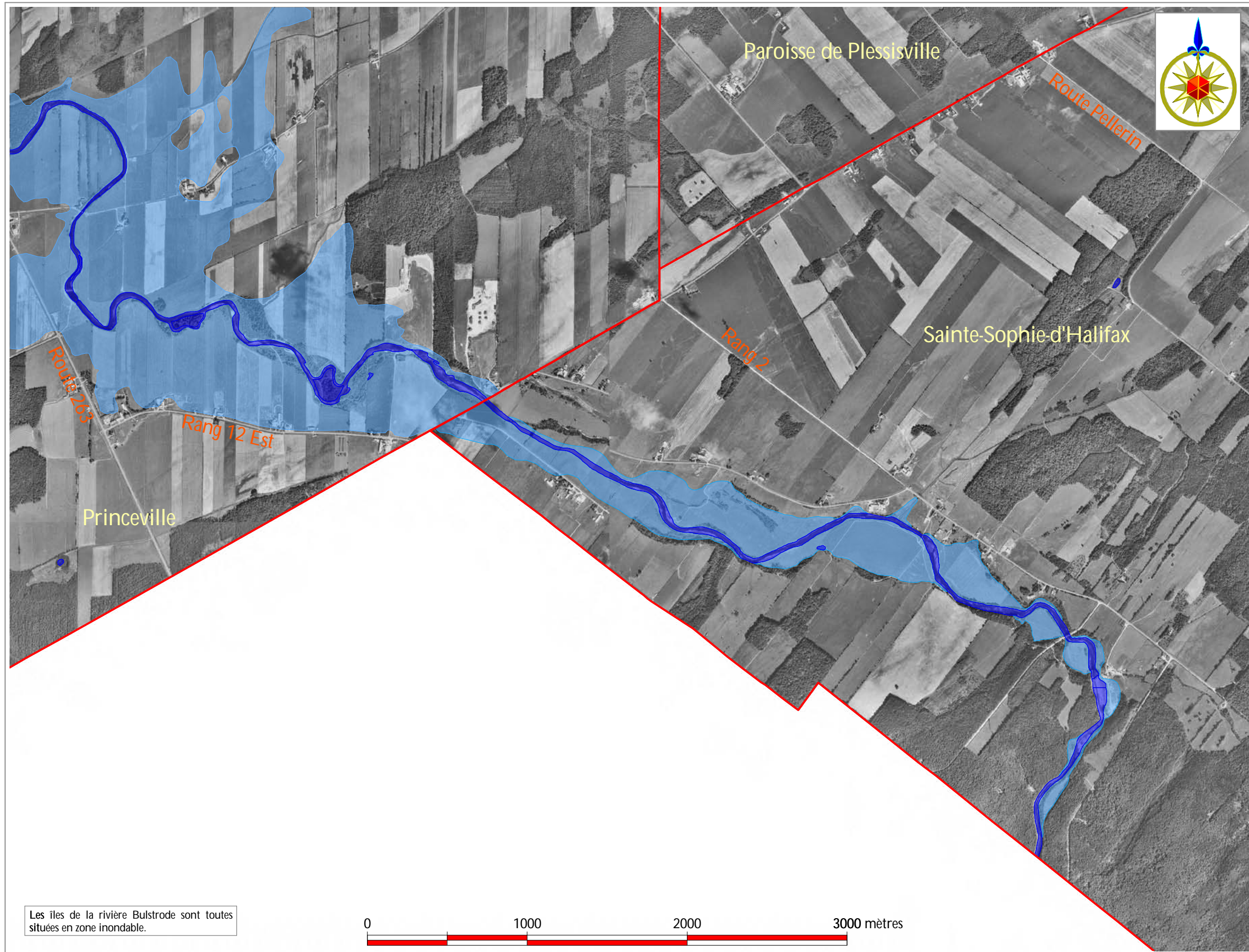
-  limite municipale
-  cours d'eau
-  limite de la zone inondable

Projection : MTM Nad83, fuseau 7
Échelle: 1 : 35 000

Réalisée à partir des fichiers numériques du ministère des Ressources naturelles, par le service de géomatique de la MRC de L'Érable

16 juin 2004


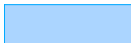





Règlement de contrôle intérimaire no
255 de la MRC de L'Érable

Annexe 5g

ZONE INONDABLE :
RIVIÈRE BULSTRODE (partie
amont)

-  limite municipale
-  limite de la zone inondable
-  cours d'eau

Projection : MTM Nad83, fuseau 7

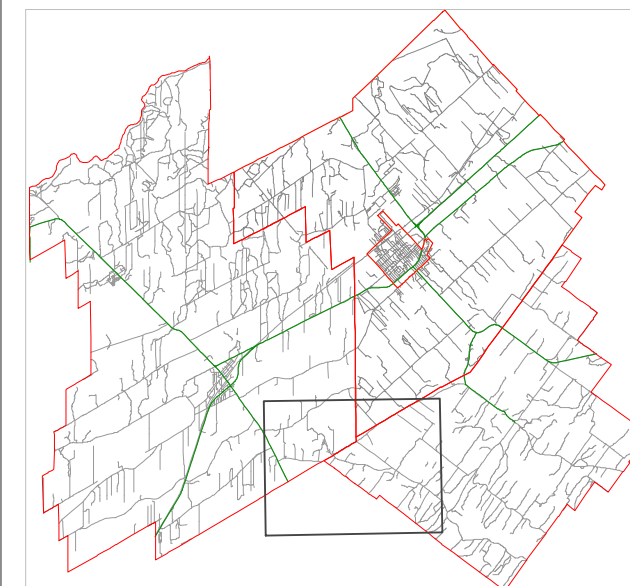
Échelle: 1 : 25 000

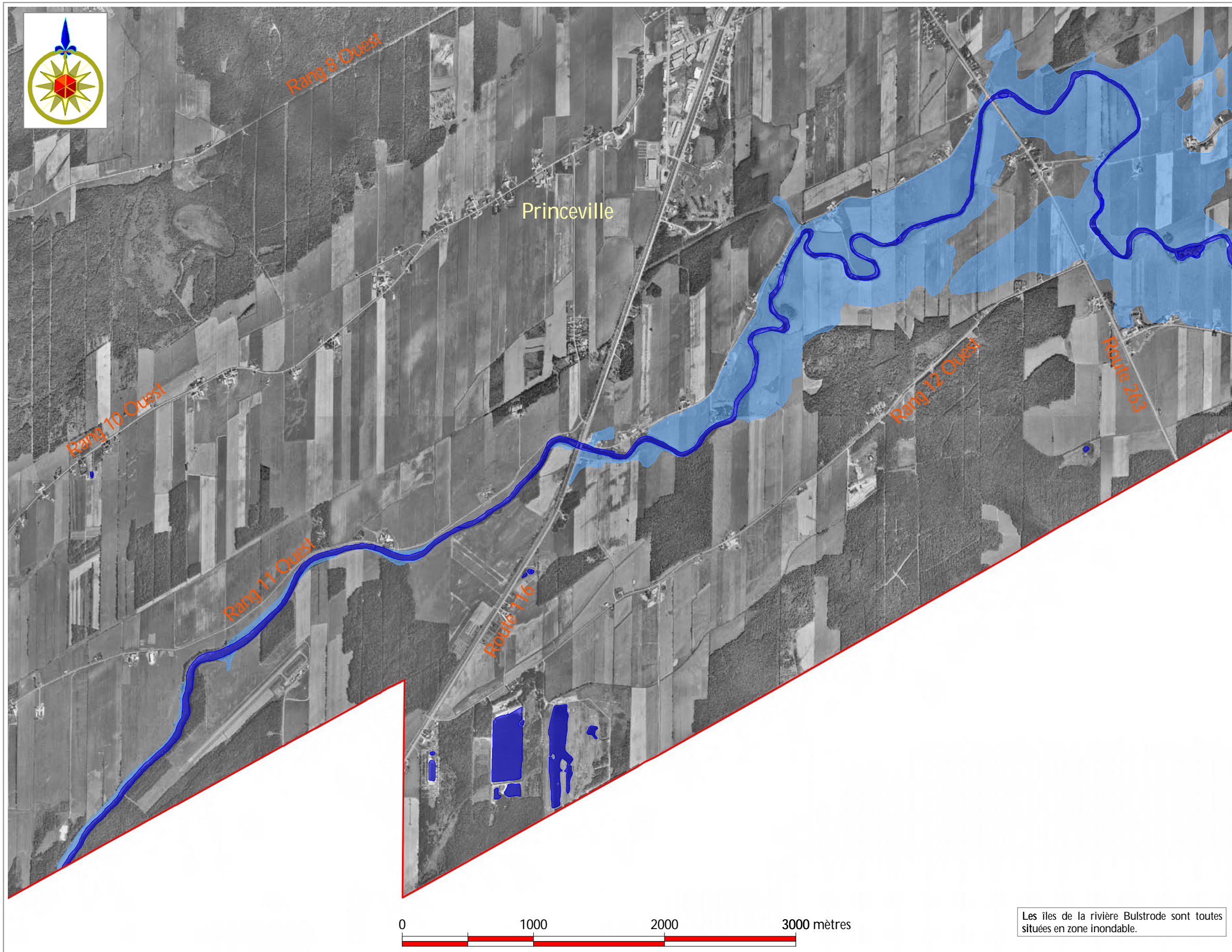
Réalisée à partir des fichiers numériques du
ministère des Ressources naturelles, par le
service de géomatique de la MRC de L'Érable

16 juin 2004



Les îles de la rivière Bulstrode sont toutes
situées en zone inondable.




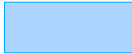



Les îles de la rivière Bulstrode sont toutes situées en zone inondable.

Règlement de contrôle intérimaire no 255 de la MRC de L'Érable

Annexe 5h

**ZONE INONDABLE :
RIVIÈRE BULSTRODE (partie
aval)**

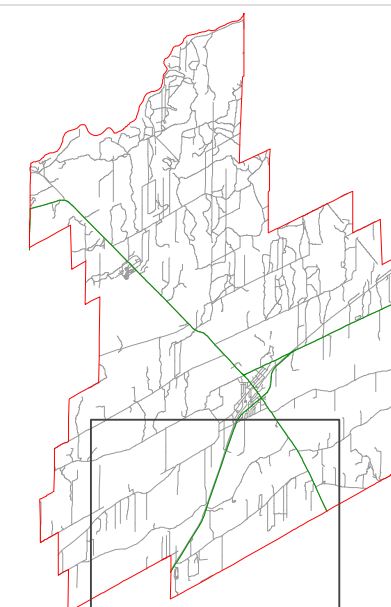
-  limite municipale
-  limite de la zone inondable
-  cours d'eau

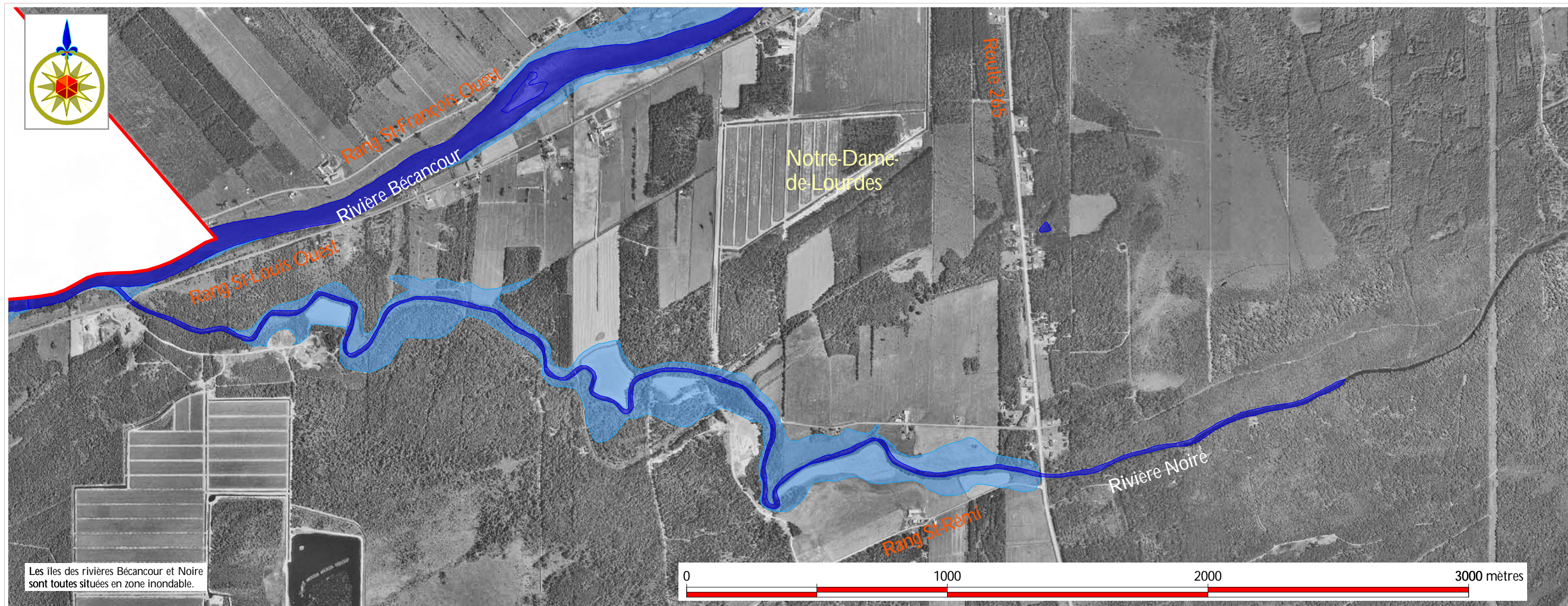
Projection : MTM Nad83, fuseau 7

Échelle : 1 : 30 000

Réalisée à partir des fichiers numériques du ministère des Ressources naturelles, par le service de géomatique de la MRC de L'Érable

16 juin 2004








Règlement de contrôle intérimaire no 255 de la MRC de L'Érable

Annexe 5i

ZONE INONDABLE : RIVIÈRE NOIRE

-  limite municipale
-  cours d'eau
-  limite de la zone inondable

Projection : MTM Nad83, fuseau 7

Échelle: 1 : 15 000

Réalisée à partir des fichiers numériques du ministère des Ressources naturelles, par le service de géomatique de la MRC de L'Érable

16 juin 2004

