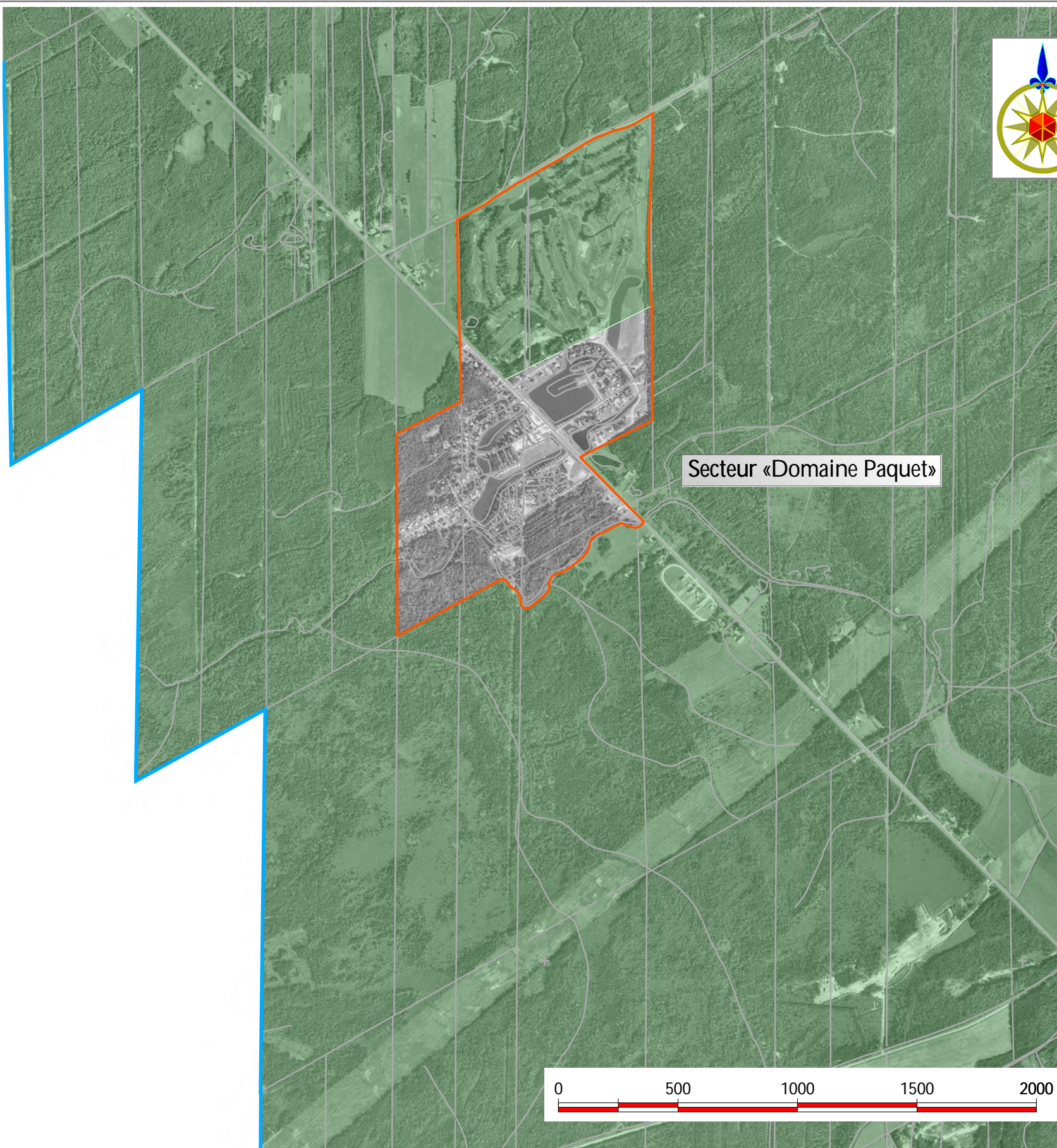


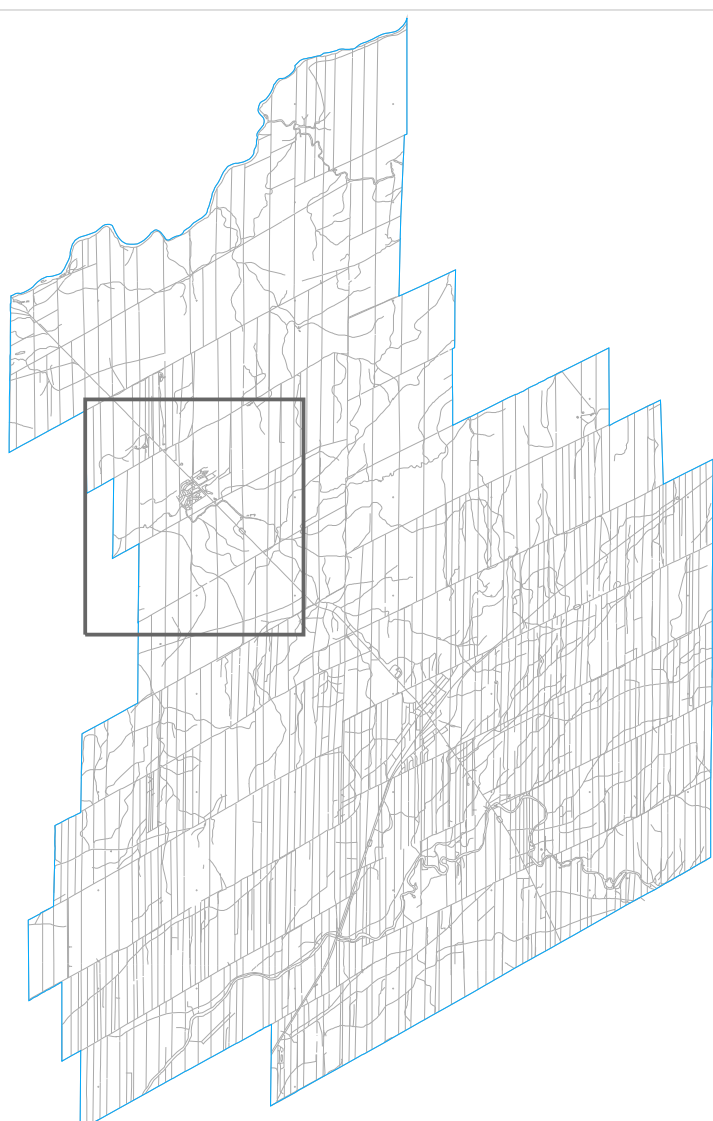
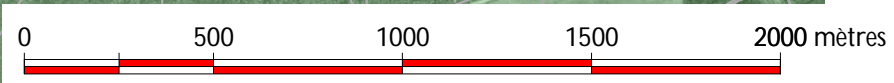
***ANNEXE 10***

---

**Secteurs sensibles à la cohabitation en regard des élevages porcins**







Secteur «Domaine Paquet»



Règlement de contrôle intérimaire  
no 255 de la MRC de L'Érable

Annexe 10a

**SECTEURS SENSIBLES À LA COHABITATION  
EN REGARD DES ÉLEVAGES : Limites du  
secteur «Domaine Paquet»**

-  limite municipale
-  cadastre et autres informations
-  limite du secteur sensible
-  zone verte

Projection : MTM Nad83, fuseau 7

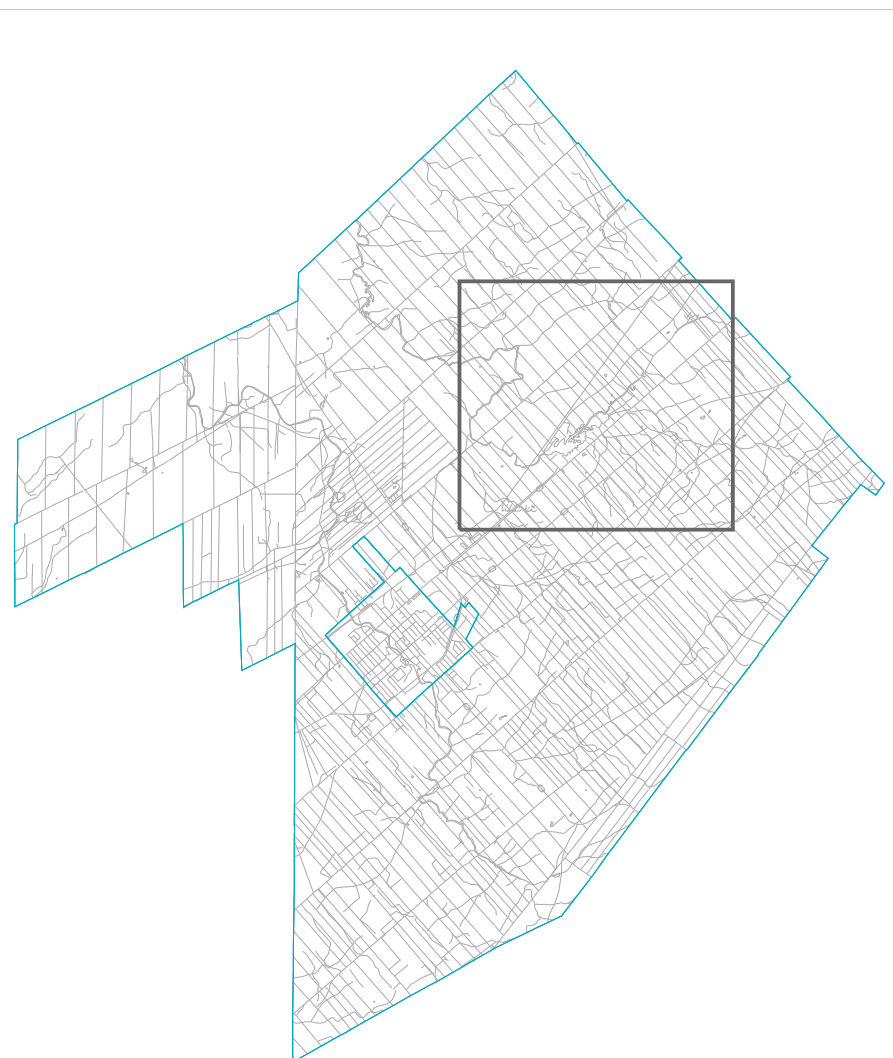
Échelle: 1 : 20 000

Réalisée à partir des fichiers numériques du  
ministère des Ressources naturelles, par le  
service de géomatique de la MRC de  
L'Érable.

14 septembre 2005







Règlement de contrôle intérimaire  
no 255 de la MRC de L'Érable  
Annexe 10b

**SECTEURS SENSIBLES À LA COHABITATION  
EN REGARD DES ÉLEVAGES : Limites du  
secteur du Lac Kelly**

- limite municipale
- cadastre et autres informations
- limite du secteur sensible
- zone verte

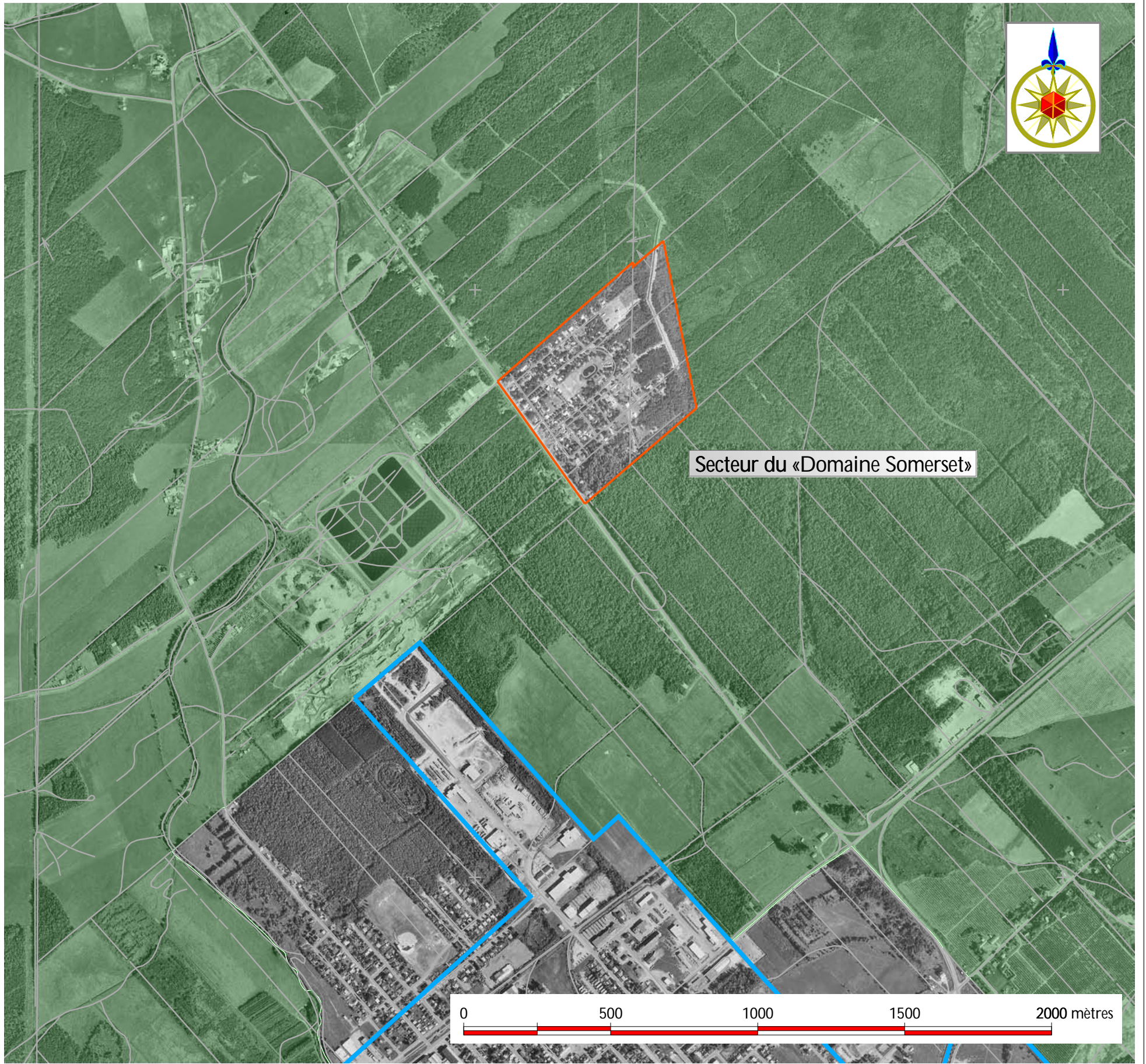
Projection : MTM Nad83, fuseau 7  
Échelle: 1 : 20 000

Réalisée à partir des fichiers numériques du  
ministère des Ressources naturelles, par le  
service de géomatique de la MRC de  
L'Érable.

14 septembre 2005

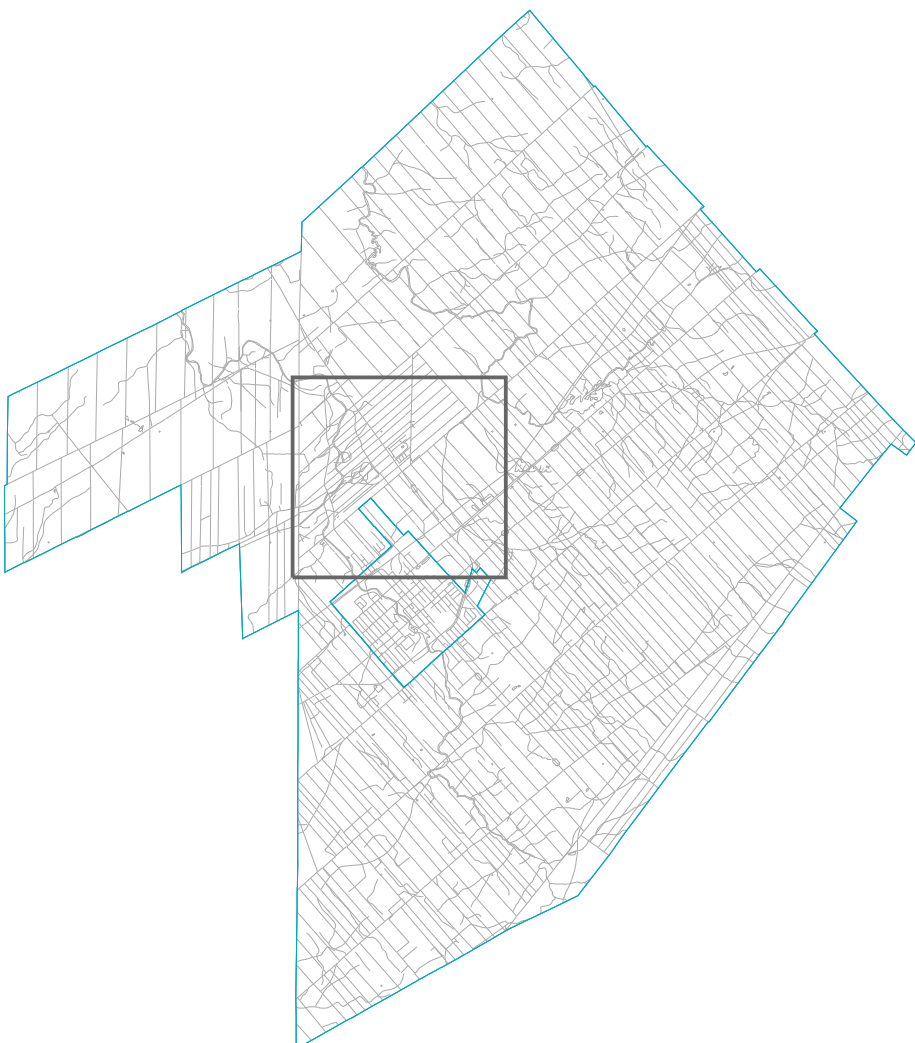






Secteur du «Domaine Somerset»





0 500 1000 1500 2000 mètres



Règlement de contrôle intérimaire  
no 255 de la MRC de L'Érable

Annexe 10c

**SECTEURS SENSIBLES À LA COHABITATION  
EN REGARD DES ÉLEVAGES : Limites du  
secteur du «Domaine Somerset»**

-  limite municipale
-  cadastre et autres informations
-  limite du secteur sensible
-  zone verte

Projection : MTM Nad83, fuseau 7

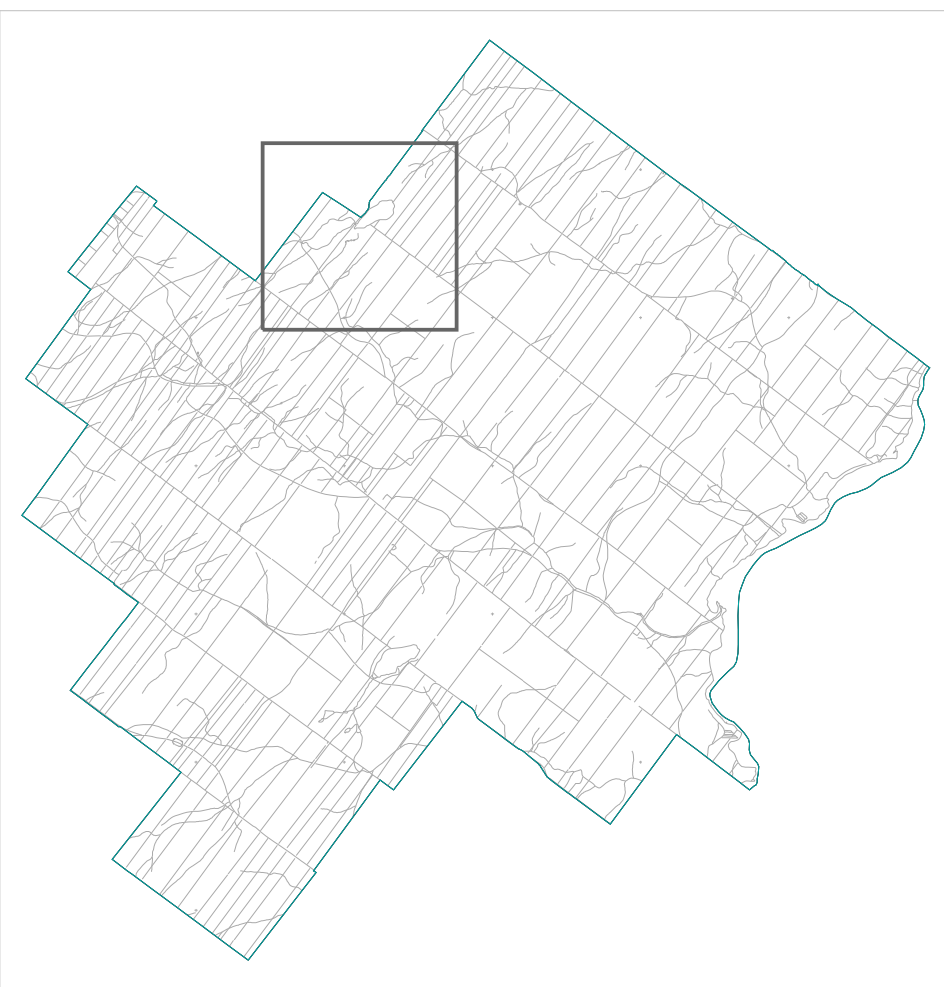
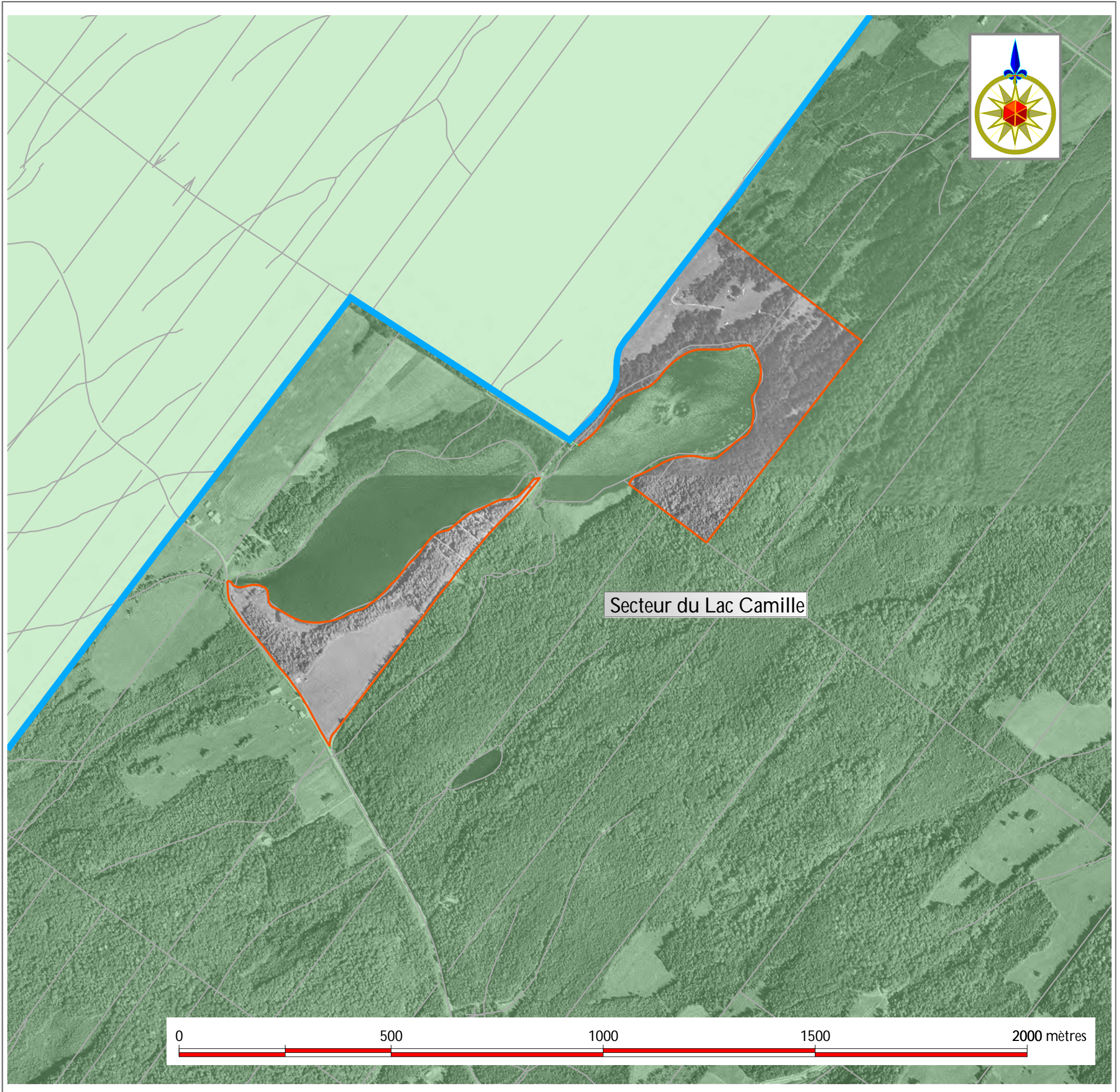
Échelle: 1 : 15 000

Réalisée à partir des fichiers numériques du  
ministère des Ressources naturelles, par le  
service de géomatique de la MRC de  
L'Érable.

14 septembre 2005







Règlement de contrôle intérimaire  
no 255 de la MRC de L'Érable

Annexe 10d

**SECTEURS SENSIBLES À LA COHABITATION  
EN REGARD DES ÉLEVAGES : Limites du  
secteur du Lac Camille**

- limite municipale
- cadastre et autres informations
- limite du secteur sensible
- zone verte

Projection : MTM Nad83, fuseau 7

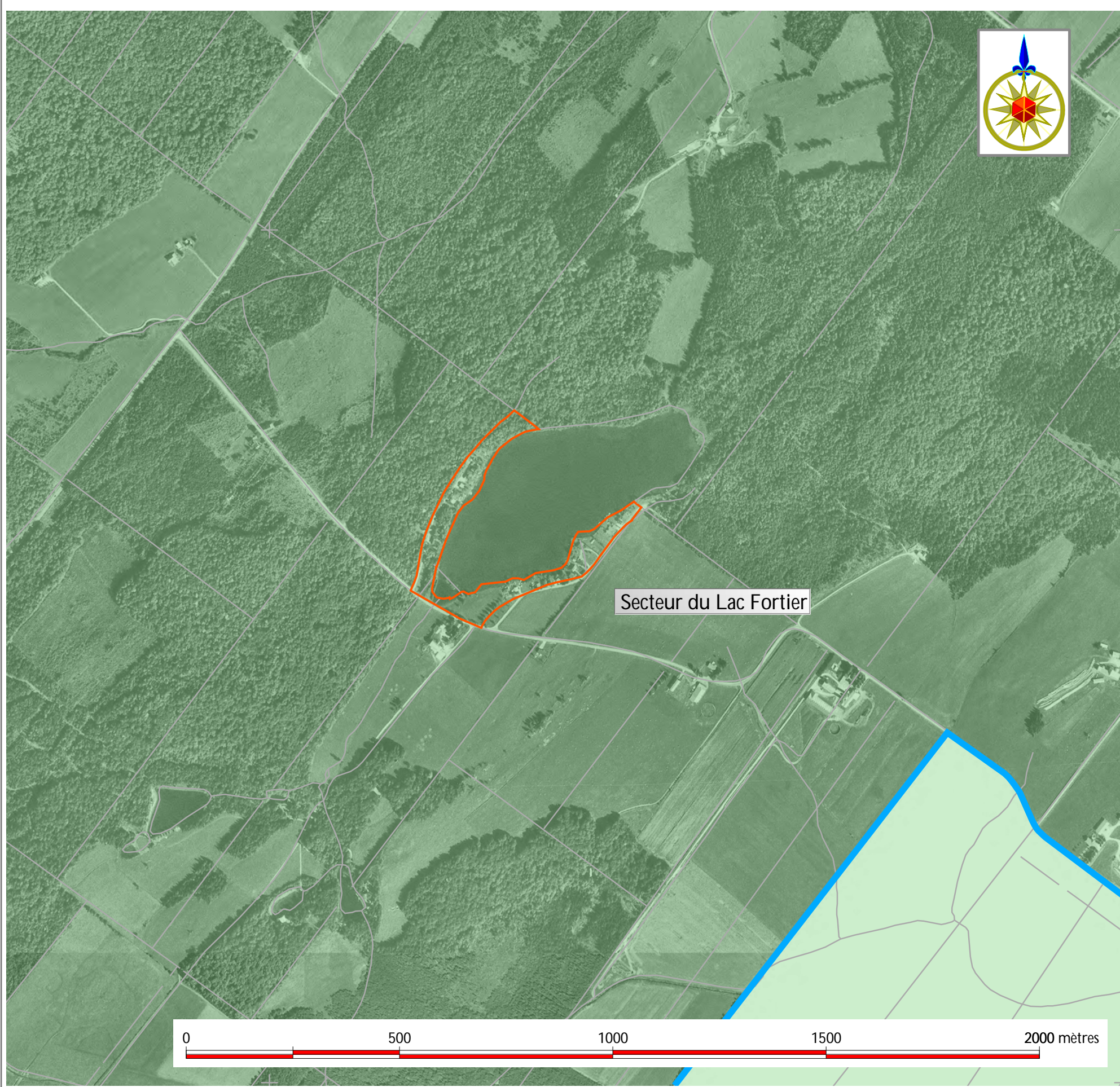
Échelle: 1 : 10 000

Réalisée à partir des fichiers numériques du  
ministère des Ressources naturelles, par le  
service de géomatique de la MRC de  
L'Érable.

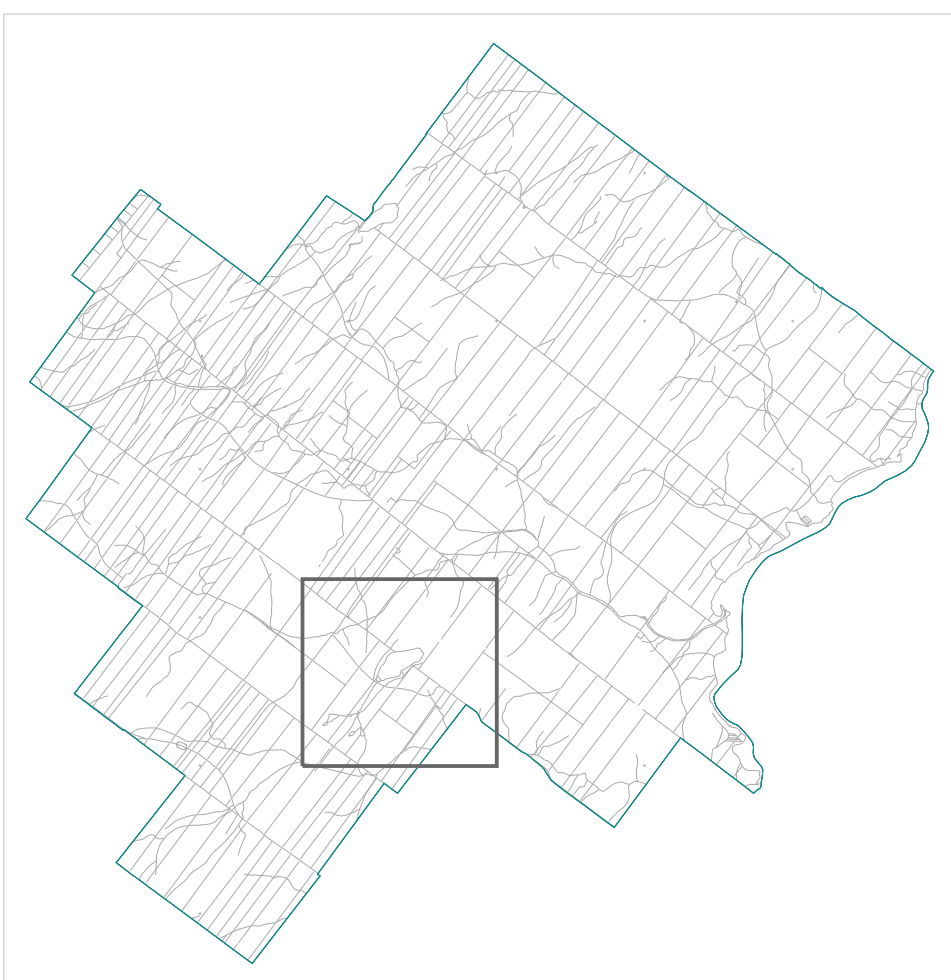
14 septembre 2005











Secteur du Lac Fortier



Règlement de contrôle intérimaire  
no 255 de la MRC de L'Érable  
Annexe 10e

**SECTEURS SENSIBLES À LA COHABITATION  
EN REGARD DES ÉLEVAGES : Limites du  
secteur du Lac Fortier**

-  limite municipale
-  cadastre et autres informations
-  limite du secteur sensible
-  zone verte

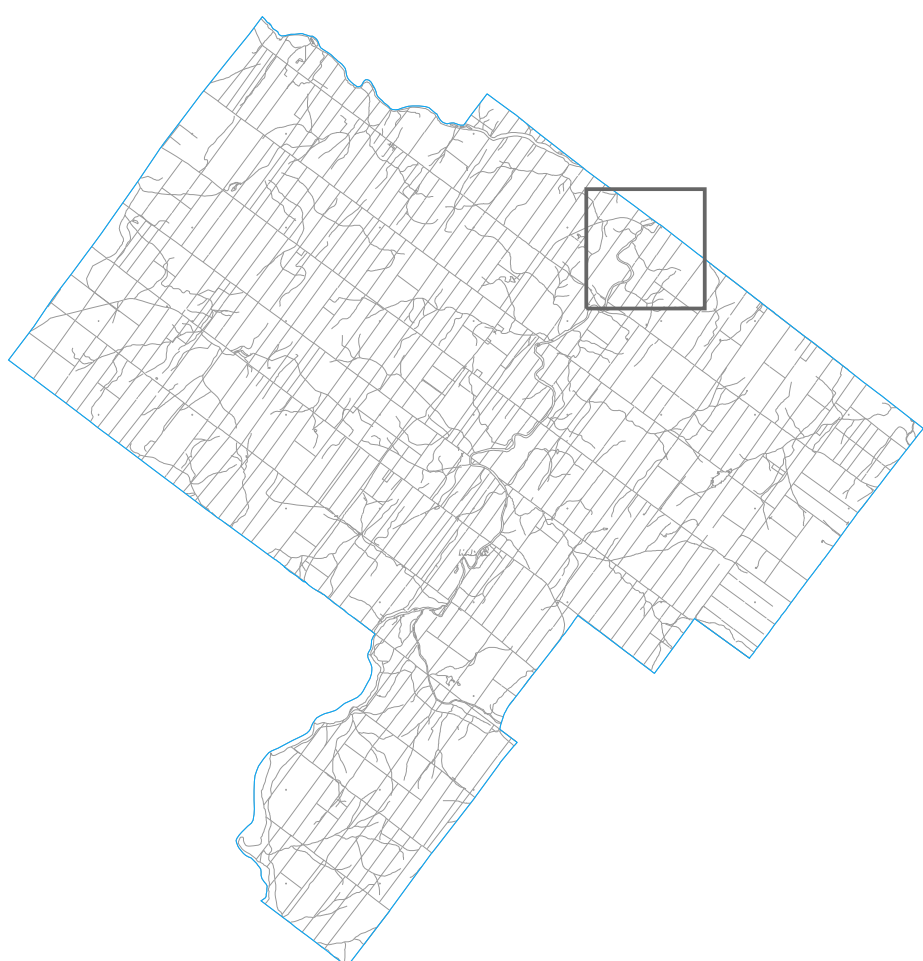
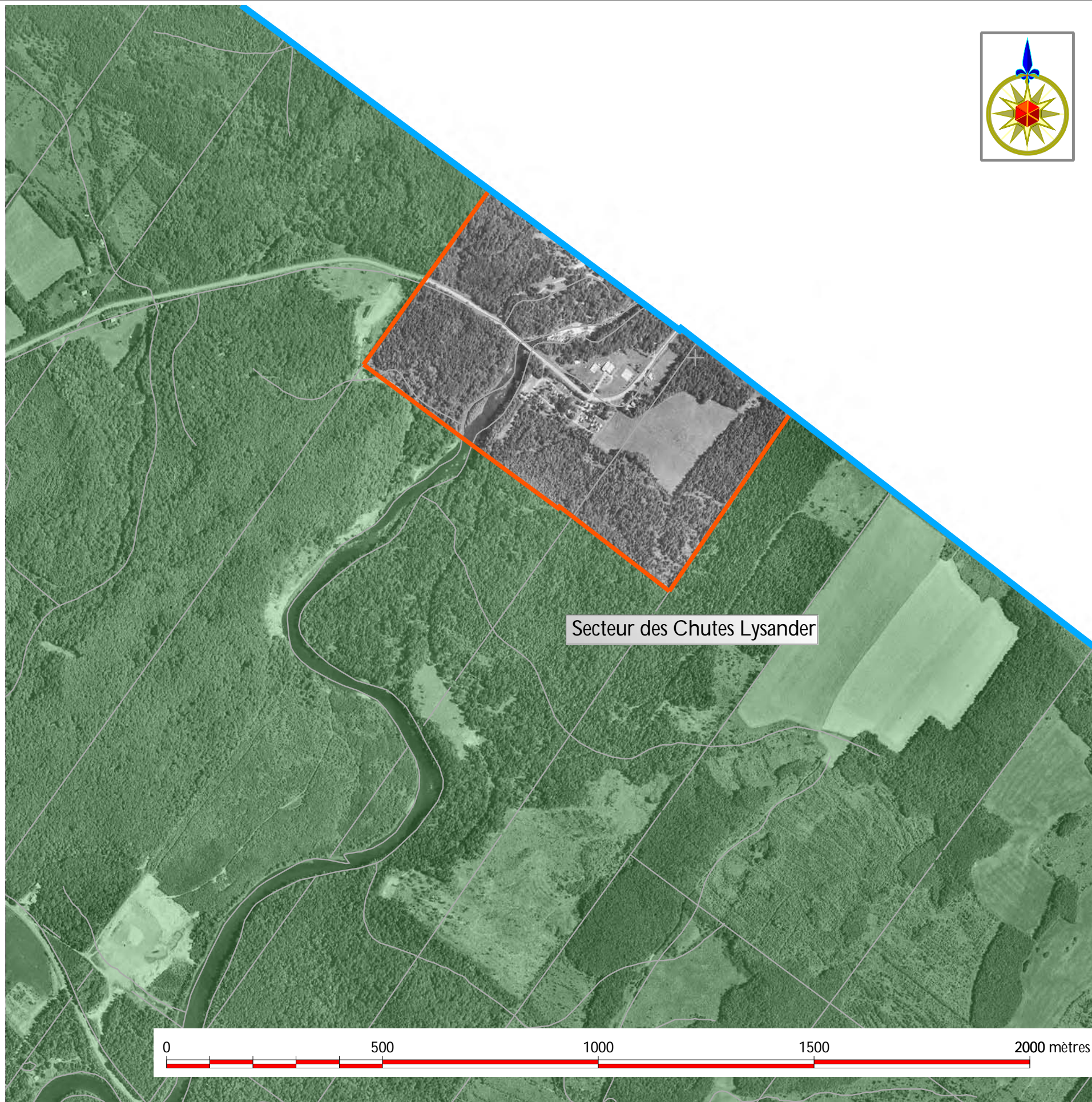
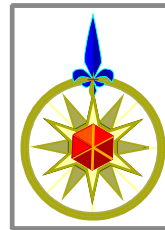
Projection : MTM Nad83, fuseau 7  
Échelle: 1 : 10 000

Réalisée à partir des fichiers numériques du  
ministère des Ressources naturelles, par le  
service de géomatique de la MRC de  
L'Érable.

14 septembre 2005











Règlement de contrôle intérimaire  
no 255 de la MRC de L'Érable

Annexe 10f

**SECTEURS SENSIBLES À LA COHABITATION  
EN REGARD DES ÉLEVAGES : Limites du  
secteur des Chutes Lysander**

-  limite municipale
-  cadastre et autres informations
-  limite du secteur sensible
-  zone verte

Projection : MTM Nad83, fuseau 7

Échelle: 1 : 10 000

Réalisée à partir des fichiers numériques du  
ministère des Ressources naturelles, par le  
service de géomatique de la MRC de  
L'Érable.

14 septembre 2005

