



BÉCANCOUR

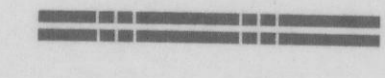
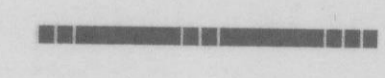
LOTBINIÈRE

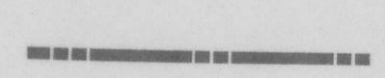
LOTBINIÈRE

Municipalité Régionale de Comté de  
L'ÉRABLE

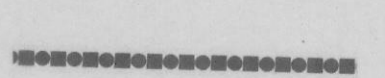
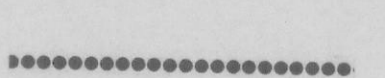
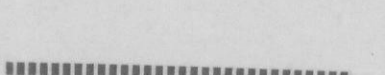
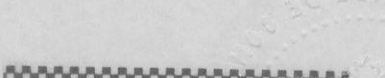
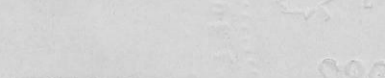
SCHEMA D'AMENAGEMENT

Typologie des routes

CLASSE NATIONALE  
 autoroute   
 route 

CLASSE REGIONALE  
 route 

CLASSE COLLECTRICE  
 route 

CLASSE LOCALE  
 chemin local I   
 " " II   
 " " III   
 " " IV   
 " " V 

Voie ferrée 

Plan no 2 de 3

Date d'adoption

VERSION DEFINITIVE: 12 février 1986

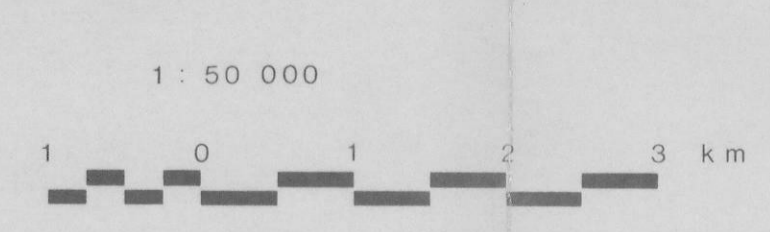
SCHEMA D'AMENAGEMENT: 11 février 1987

Copie conforme

de la version définitive ☐ du schéma ☐  
 résolution no AR-02-86-1653 règlement no 156

*Victoire Renaud*  
 Secrétaire-Trésorière

Echelle

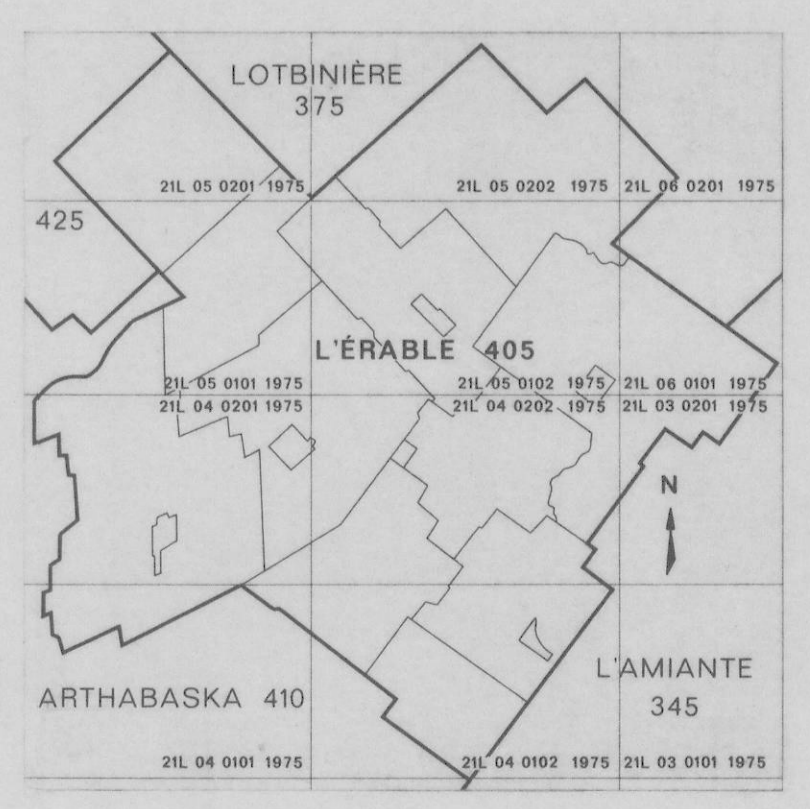


Carte de base

Base planimétrique: ministère de l'Énergie et des Ressources  
 Service de la cartographie  
 Base topographique: ministère de l'Énergie et des Ressources  
 Service de la cartographie  
 Base cadastrale: ministère de l'Énergie et des Ressources  
 Service du cadastre  
 Divisions territoriales: ministère de l'Énergie et des Ressources  
 Service des territoires  
 Codification: Bureau de la statistique du Québec

Révisé par le Service de la cartographie  
 Ministère de l'Énergie et des Ressources  
 Québec 1987, tous droits réservés  
 Dépôt légal - 4<sup>e</sup> trimestre 1987  
 Bibliothèque nationale du Québec

Gouvernement du Québec  
 Ministère des Affaires municipales  
 Ministère du Conseil exécutif  
 Ministère de l'Énergie et des Ressources



Conception Mario Juarez

Cartographie Mario Juarez